

ЮВАД

*Правительство  
Города Москвы  
Комитет по архитектуре и градостроительству*



**ПРАВИТЕЛЬСТВО МОСКВЫ  
КОМИТЕТ ПО АРХИТЕКТУРЕ И ГРАДОСТРОИТЕЛЬСТВУ  
ГОРОДА МОСКВЫ  
(МОСКОМАРХИТЕКТУРА)**

125047, Москва, Триумфальная пл., д.1. Телефон (495) 250-03-98  
E-mail: asi@mka.mos.ru, http://www.mka.mos.ru

**ГРАДОСТРОИТЕЛЬНЫЙ ПЛАН  
ЗЕМЕЛЬНОГО УЧАСТКА**

№RU77 - 155000-007209

Москва







## ГРАДОСТРОИТЕЛЬНЫЙ ПЛАН ЗЕМЕЛЬНОГО УЧАСТКА

№RU77-155000-007209

И С О Г Д	РЕГИСТРАЦИОННЫЙ
	№ <u>45390000-08-111025</u>
	от <u>23.07.2013</u>
	Подпись <u>Баш</u>

Градостроительный план земельного участка подготовлен для реализации **мероприятий по проектированию и строительству православных храмовых комплексов на территории города Москвы**

Местонахождение земельного участка: **г. Москва, внутригородское муниципальное образование Марьино, Поречная улица, пересечение с Перервинским бульваром**

Кадастровый номер земельного участка: **не определен**

Описание местоположения границ земельного участка: **отсутствует**

Площадь земельного участка: **0,45 га**

Описание местоположения проектируемого объекта на земельном участке (объекта капитального строительства): **в границах заявленного земельного участка**

План подготовлен: **Комитетом по архитектуре и градостроительству города Москвы**

**Председатель Москомархитектуры**



03.07.2013

(дата)

(подпись)

/ А.В. Антипов /

(расшифровка подписи)

Представлен: **Комитетом по архитектуре и градостроительству города Москвы**

03.07.2013

(дата)

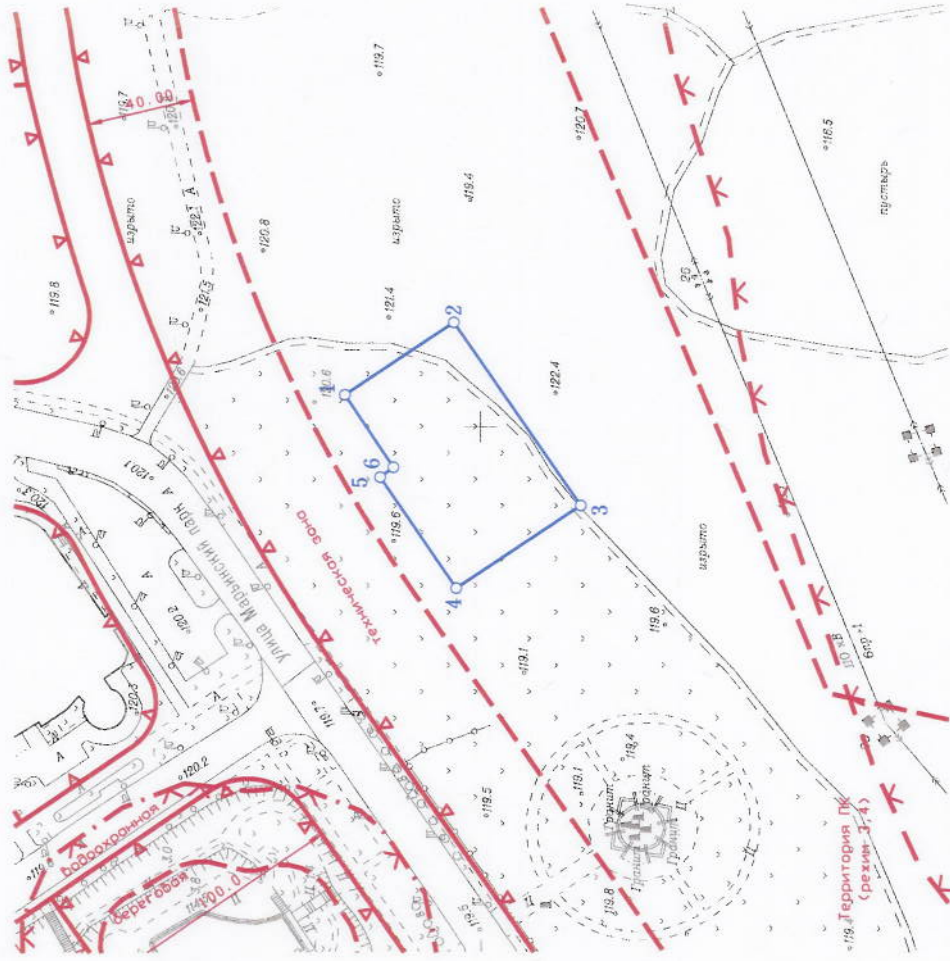
Утвержден: **приказом Комитета по архитектуре и градостроительству города Москвы от 03.07.2013 № 1234.**



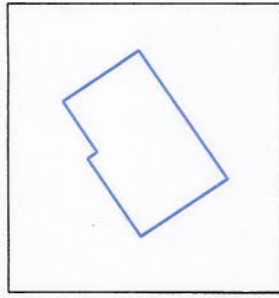


1. ЧЕРТЕЖ ГРАДОСТРОИТЕЛЬНОГО ПЛАНА ЗЕМЕЛЬНОГО УЧАСТКА

ПЛАНА ЗЕМЕЛЬНОГО УЧАСТКА



Ситуационный план



Координаты грани земельного участка

N точ.	X (м)	Y (м)
1	-1549.43	17612.26
2	-1589.97	17639.75
3	-1637.24	17570.33
4	-1590.84	17539.17
5	-1562.57	17581.11
6	-1567.53	17584.77

Условные обозначения

- Границы земельного участка
- Границы линии улично-дорожной сети
- Границы технической зоны
- .-.- Границы береговой полосы
- .-.- Границы водоохранных зон
- .-.- Границы прибрежных зон
- Границы территорий природного комплекса Москвы, не являющихся особо охраняемыми
- Границы коммунальных зон

Примечание:

1. Земельный участок расположен в границах природных и озелененных территорий ЮВАО N 125, утвержденных постановлением Правительства Москвы от 19.01.1999г. N 38 "О проектных предложениях по установлению границ природного комплекса с их описанием и закреплением актами красных линий".
2. Земельный участок расположен в границах зоны охраняемого ландшафта, утвержденной постановлением Правительства Москвы от 28.12.1999г. N 1215 "Об утверждении зон охраны памятников истории и культуры г. Москвы (на территории между Камер-Коллежским валом и административной границей города)".
3. Указанные в настоящем ППЗУ границы земельного участка нанесены картометрическим методом и могут быть уточнены при постановке на государственный кадастровый учет.
4. Параметры разрешенного строительства, места допустимого размещения объектов капитального строительства - смотри раздел 2.

Площадь земельного участка : 0,45 га  
 Чертеж градостроительного плана земельного участка разработан на топографической основе, выполненной ГУП "Мосгоргеопроект".  
 Планшет: Б0218 - 2012г.  
 Чертеж градостроительного плана земельного участка разработан 31.10.2012  
 ГБУ «Мосстройинформ»

Должность	Фамилия	Подпись	Дата
Директор	Диденко О.В.	<i>[Signature]</i>	
Зам.нач.учр.	Гаврилов Д.М.	<i>[Signature]</i>	
Кад. инженер	Гимаева С.Ю.	<i>[Signature]</i>	

Поречная ул., пересечение с Перервинским бульваром

Градостроительный план земельного участка	Стадия	Лист	Листы
Чертеж градостроительного плана М. 1:2000		1	1

ГБУ «Мосстройинформ»



## 2. ИНФОРМАЦИЯ О РАЗРЕШЕННОМ ИСПОЛЬЗОВАНИИ ЗЕМЕЛЬНОГО УЧАСТКА, ТРЕБОВАНИЯХ К НАЗНАЧЕНИЮ, ПАРАМЕТРАМ И РАЗМЕЩЕНИЮ ОБЪЕКТА КАПИТАЛЬНОГО СТРОИТЕЛЬСТВА\*

### 2.1. Информация о разрешенном использовании земельного участка:

основные виды разрешенного использования земельных участков:

- *участки размещения культурно-просветительных объектов;*
- *объекты размещения культовых и религиозных организаций (1003 05);*

условно разрешенные виды использования земельных участков:

- *не установлены;*

вспомогательные виды разрешенного использования объектов капитального строительства:

**объекты:**

- *виды использования, технологически связанные с основными видами использования объектов капитального строительства, в т.ч. необходимые для обеспечения их безопасности;*
- *виды использования, необходимые для обслуживания, временного проживания, хранения автотранспортных средств пользователей объектов основных видов и иных вспомогательных видов использования;*
- *виды использования, необходимые для инженерно-технического и транспортного обеспечения объектов основных видов и иных вспомогательных видов использования.*

2.2. Требования к назначению, параметрам и размещению объекта капитального строительства на указанном земельном участке:

**не установлены.**

Назначение объекта капитального строительства

№ \_\_\_\_\_, \_\_\_\_\_ храмовый комплекс на 500 прихожан  
(согласно чертежу) (назначение объекта капитального строительства)

2.2.1. Предельные (минимальные и (или) максимальные) размеры земельных участков и объектов капитального строительства, в том числе площадь:



Кадастровый номер земельного участка согласно чертежу градостр. плана	1. Длина (метров)	2. Ширина (метров)	3. Полоса отчуждения	4. Охранные зоны	5. Площадь земельного участка (га)	6. Номер объекта кап. стр-ва согласно чертежу градостр. плана	7. Размер (м)		8. Площадь объекта кап. стр-ва (кв.м.)
							мин.	макс.	

2.2.2. Предельное количество этажей или предельная высота зданий, строений, сооружений – **35 м - храм**  
**10 м - дом причта.**

2.2.3. Максимальный процент застройки **31%**.

2.2.4. **Иные показатели:**

**Новое строительство:**

Общая площадь – **1126 кв.м - здание храма, в т.ч.**

**827 - наземная**

**299 - подземная**

**- 1391 - дом причта, в т.ч.**

**913 - наземная**

**478 - подземная**

Количество машиномест – **20 м/м**

Плотность застройки – **5 тыс.кв.м/га**

2.2.5. Требования к назначению, параметрам и размещению объекта капитального строительства на указанном земельном участке

**не установлены.**

Назначение объекта капитального строительства

№ \_\_\_\_\_, \_\_\_\_\_  
(согласно чертежу) (назначение объекта капитального строительства)

Предельные (минимальные и (или) максимальные) размеры земельных участков:

Номер участка согласно чертежу градостроительного плана	Длина (м)	Ширина (м)	Площадь (га)	Полоса отчуждения	Охранные зоны

**3. ИНФОРМАЦИЯ О РАСПОЛОЖЕННЫХ В ГРАНИЦАХ ЗЕМЕЛЬНОГО УЧАСТКА ОБЪЕКТАХ КАПИТАЛЬНОГО СТРОИТЕЛЬСТВА И ОБЪЕКТАХ КУЛЬТУРНОГО НАСЛЕДИЯ**





3.1. Объекты капитального строительства *отсутствуют*.

3.2. Объектов, включенных в Единый государственный реестр объектов культурного наследия (памятников истории и культуры) народов Российской Федерации, *не имеется*.

#### 4. ИНФОРМАЦИЯ О ВОЗМОЖНОСТИ ИЛИ НЕВОЗМОЖНОСТИ РАЗДЕЛЕНИЯ ЗЕМЕЛЬНОГО УЧАСТКА

*Возможность разделения земельного участка может быть установлена проектом межевания.*

При подготовке градостроительного плана земельного участка использованы данные *Интегрированной автоматизированной информационной системы обеспечения градостроительной деятельности города Москвы (ИАИС ОГД)*.

\* 1. Информация представлена на основании:

1.1. Материалов проекта планировки части территории объекта природного комплекса № 125 Юго-Восточного административного округа города Москвы «Территория храмового комплекса на пересечении ул. Поречная с Перервинским бульваром».

1.2. Протокола Публичных слушаний №9/2012 от 24.02.2012 по проекту планировки на часть территории объекта природного комплекса № 125 Юго-Восточного административного округа города Москвы «Территория храмового комплекса на пересечении ул. Поречная с Перервинским бульваром», утвержденного председателем окружной комиссии по вопросам градостроительства и застройки при Правительстве Москвы в Юго-Восточном округе В.Б.Зотовым.

1.3. Протокола заседания Градостроительно-земельной комиссии № 27 от 25.07.2012.

1.4. Схемы расположения земельного участка по адресу: г. Москва, пересечении ул. Поречная с Перервинским бульваром, на кадастровой карте территории, утвержденной распоряжением Департамента земельных ресурсов города Москвы от 25.04.2013 № 3032.

1.5. Протокола заседания Рабочей группы ГЗК по вопросам градостроительной деятельности от 20.08.2012 №42.

